

## surowce mineralne w Polsce

### » węgiel kamienny

(raport nr 1, listopad 2013 r.)

#### 1 występowanie

Złoża węgla kamiennego w Polsce występują w trzech zagłębiach - **Górnośląskim Zagłębiu Węglowym (GZW)**, **Lubelskim Zagłębiu Węglowym (LZW)** oraz **Dolnośląskim Zagłębiu Węglowym (DZW)**. Wydobycie węgla kamiennego prowadzone jest obecnie w GZW oraz w LZW.

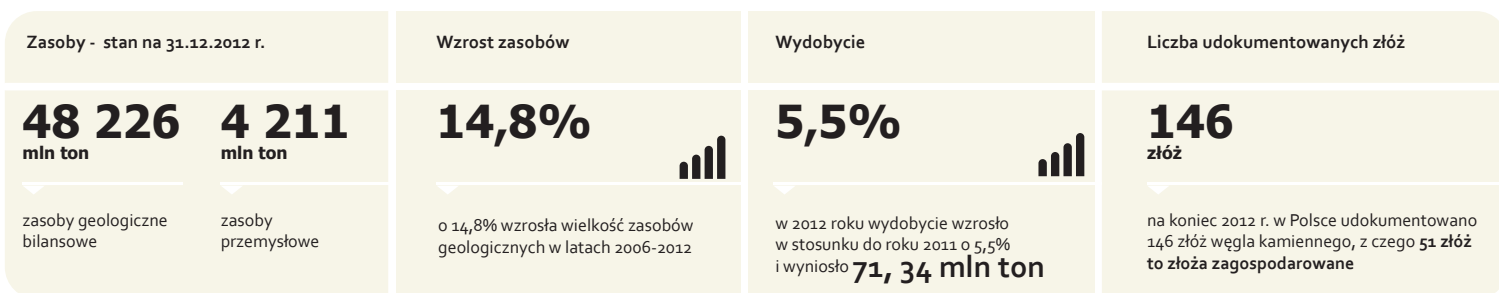
W DZW eksploatację węgla kamiennego zakończono w 2000 r. Powierzchnia Górnośląskiego Zagłębia Węglowego w granicach Polski szacowana jest na około 5 600 km<sup>2</sup>. Złoża eksploatowane zajmują aktualnie około 1 106 km<sup>2</sup> (czyli około 20 % powierzchni), a około 23 % powierzchni (1 291 km<sup>2</sup>) zajmują obszary perspektywiczne, gdzie oszacowano zasoby występujące w strefie głębokości do ok. 1 250-1 300 m.

W Lubelskim Zagłębiu Węglowym działa jedna kopalnia – Bogdanka. Przyjmuje się około 9 100 km<sup>2</sup> jako obszar o zdefiniowanych perspektywach złożowych. Złoża udokumentowane zajmują obszar ok. 1 000 km<sup>2</sup>. Rejony w LZW możliwe do zagospodarowania w przyszłości zajmują powierzchnię 4 730 km<sup>2</sup>. Udokumentowane zasoby bilansowe w 146 złożach węgla kamiennego wg stanu na 31.12.2012 r. wynoszą 48 226 mln ton a wydobycie osiągnęło wielkość 71,34 mln ton.

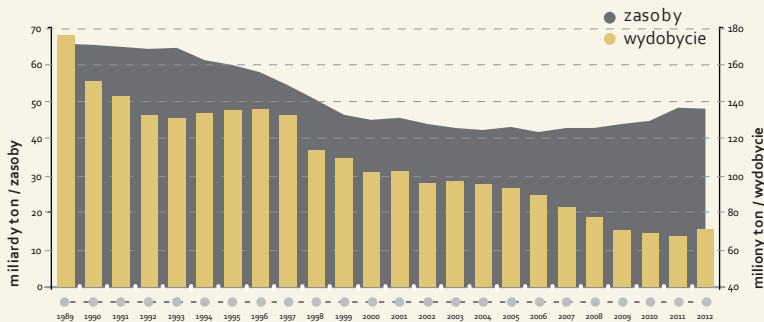
Potencjalna baza zasobowa węgla kamiennego w Polsce wg stanu na 31.12.2009 r. wynosi około 51 700 mln ton.



#### 2 zasoby i wydobycie

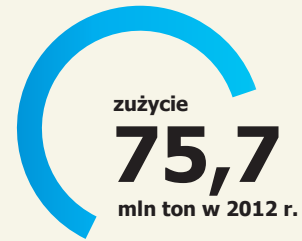
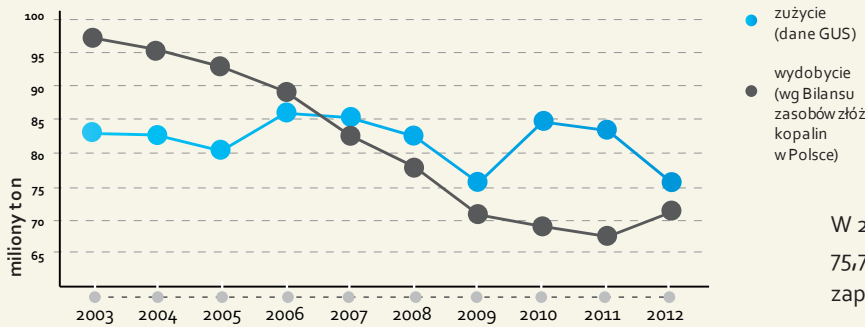


Zasoby geologiczne bilansowe i wydobycie węgla kamiennego w Polsce w latach 1989-2012 (wg Bilansu zasobów złóż kopalni w Polsce)



Zmniejszanie się zasobów bilansowych spowodowane było głównie » likwidacją kopalń (skreślanie zasobów z bilansu), eksploatacją oraz zmianą kryteriów bilansowości. W najbliższej przyszłości nie należy spodziewać się już tak znacznego spadku wielkości zasobów bilansowych. W stosunku do roku 1989 wydobycie uległo znacznemu zmniejszeniu, ale od kilku lat utrzymuje się na względnie stałym poziomie. W kolejnych latach może nastąpić niewielki jego spadek.

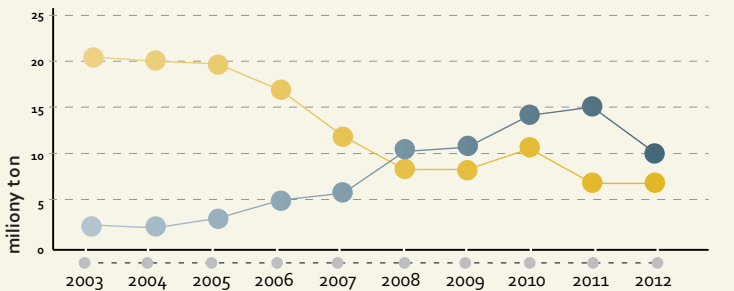
Wydobycie i zużycie węgla kamiennego w Polsce w latach 2003-2012



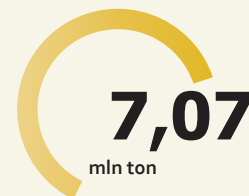
W 2012 r. zużycie węgla kamiennego w Polsce wyniosło 75,7 mln ton i podobnie jak w latach poprzednich poziom zapotrzebowania przekraczał wielkość wydobycia surowca.

## 3 eksport / import

Eksport i import węgla kamiennego w Polsce w latach 2003-2012 (dane PIG-PIB za: Centrum Analitycznym Administracji Celnej)



**Eksport**



**Import**

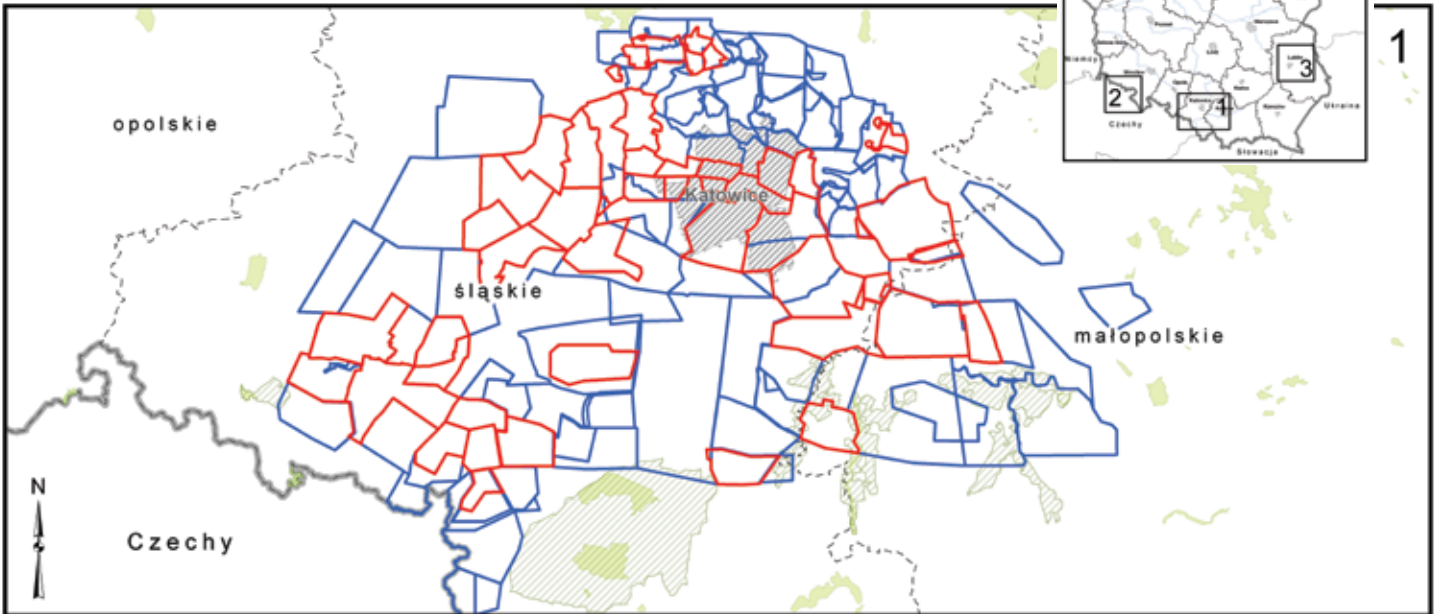


W ostatnich 10 latach **eksport** węgla kamiennego **zmniejszył się o 13,06 mln ton czyli o 65%** i wyniósł w 2012 r. 7,07 mln ton. **Import wzrósł o 7,63 mln ton**, a więc prawie czterokrotnie – do wielkości 10,19 mln ton. W 2013 r., po raz pierwszy od kilku lat, prognozowane jest zrównoważenie eksportu i importu węgla kamiennego.

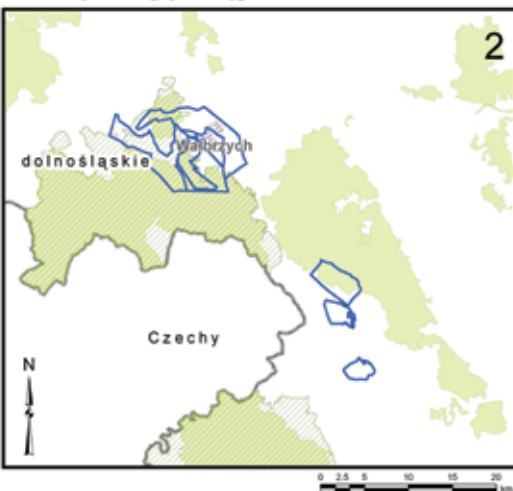
## 4 Złóża węgla kamiennego w Polsce na tle Obszarów Natura 2000

(źródło danych granic złóż kopalni - System Gospodarki i Ochrony Bogactw Mineralnych MIDAS; źródło danych granic sieci Natura 2000 - Generalna Dyrekcja Ochrony Środowiska)

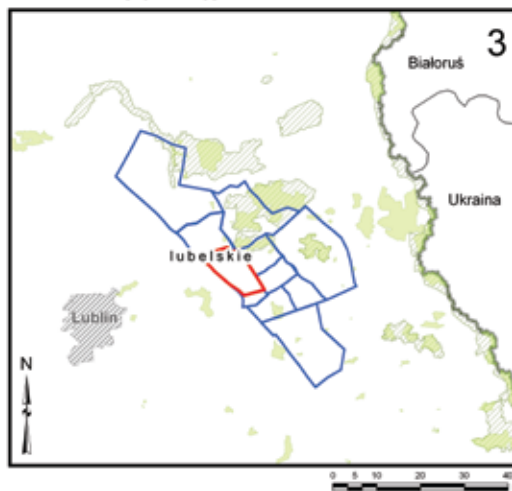
**Górnośląskie Zagłębie Węglowe**







**Dolnośląskie Zagłębie Węglowe**



**Lubelskie Zagłębie Węglowe**



-  Granice złóż eksploatowanych
-  Granice złóż nieeksploatowanych
-  Specjalne obszary ochrony siedlisk
-  Obszary specjalnej ochrony ptaków

## 5 wnioski

- Górnośląskie Zagłębie Węglowe z zasobami udokumentowanymi i potencjalnie możliwymi do wydobycia, mimo kilkuset lat eksploatacji, jest i będzie nadal najważniejszym źródłem pozyskania węgla kamiennego
  - Lubelskie Zagłębie Węglowe posiada duży potencjał zasobowy i w przyszłości można również w nim spodziewać się intensyfikacji wydobycia węgla
  - Zasoby przemysłowe złóż węgla kamiennego (dotyczące tylko czynnych kopalń), przy obecnym poziomie wydobycia, zapewnią wystarczalność **na okres 40 lat.**
- Przy wykorzystaniu zasobów ze złóż dotąd niezagospodarowanych wystarczalność wynieść może **około 100 lat.**
- Obszary Natura 2000 w przypadku węgla kamiennego nie będą stanowić realnej bariery w zagospodarowaniu nowych obszarów złożowych