

surowce mineralne w Polsce

» węgiel brunatny

(raport nr 2, listopad 2013 r.)

1 występowanie

Złoże węgla brunatnego są zlokalizowane w zachodniej i centralnej części kraju i zostały przypisane do ośmiu rejonów węglonośnych (zachodniego, północno-zachodniego, legnickiego, wielkopolskiego, konińskiego, łódzkiego, bełchatowskiego i radomskiego).

» Rejony te zajmują łącznie około 22% powierzchni kraju. We wspomnianych ośmiu rejonach znajdują się wszystkie istniejące w Polsce udokumentowane i perspektywiczne złoża węgla brunatnego.

Mapa województw, na obszarach których występują zagłębia węgla brunatnego



	Zasoby geologiczne bilansowe (mln ton)	Zasoby przemysłowe (mln ton)	Liczba udokumentowanych złóż	Wydobycie (mln ton)
ŁÓDZKIE	2 257	745	9	40,2
WIELKOPOLSKIE	7 158	129	31	13,7
DOLNOŚLĄSKIE	6 298	344	14	10,3
LUBUSKIE	5 873	1,4	20	0,07

2 zasoby i wydobywanie

Zasoby - stan na 31.12.2012 r.

22 584 mln ton
1 219 mln ton

zasoby geologiczne bilansowe
zasoby przemysłowe

Wzrost zasobów

66,5%

wielkość zasobów geologicznych bilansowych **wzrosła** od roku 2008 do roku 2012 o **66,5%**

Wydobycie

13,8%

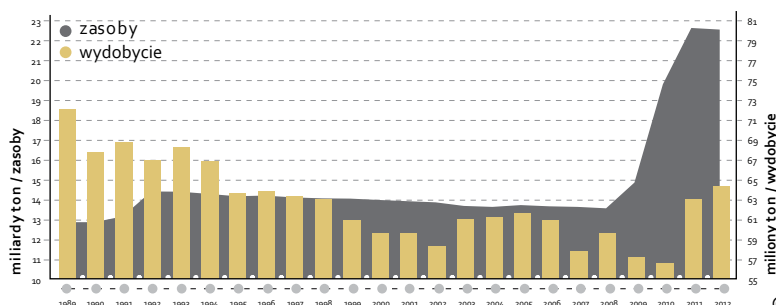
wielkość wydobywania wzrosła od roku 2010 do roku 2012 o 13,8%. W 2012 r. wydobywanie wyniosło **64,3 mln ton**

Liczba udokumentowanych złóż

90 złóż

na koniec 2012 r. w Polsce udokumentowanych było **90 złóż** węgla brunatnego w tym **12 złóż** to złoża zagospodarowane.

Zasoby geologiczne bilansowe i wydobywanie węgla brunatnego w Polsce w latach 1989-2012 (wg Bilansu zasobów złóż kopalni w Polsce)



» Wzrost zasobów geologicznych bilansowych w latach 2008-2012 związany był przede wszystkim z udokumentowaniem nowych bilansowych zasobów geologicznych w 17 obszarach prognostycznych.

» Jako nowe obszary złożowe przewidziane do zagospodarowania są brane pod uwagę przede wszystkim dwa rejony złożowe w województwach lubuskim i dolnośląskim: kompleks złóż gubińskich (2 019 mln ton) i kompleks złóż legnickich (3 426 mln ton).

© Państwowy Instytut Geologiczny - Państwowy Instytut Badawczy, Warszawa, 2013

Opracowano na podstawie:

J. R. Kasiński, 2011 - „Węgiel brunatny” w „Bilans perspektywicznych zasobów kopalni Polski wg stanu na 31 XII 2009 r.”

pod red. S. Wołkowicza, T. Smakowskiego, S. Speczika. PIG-PIB Warszawa.

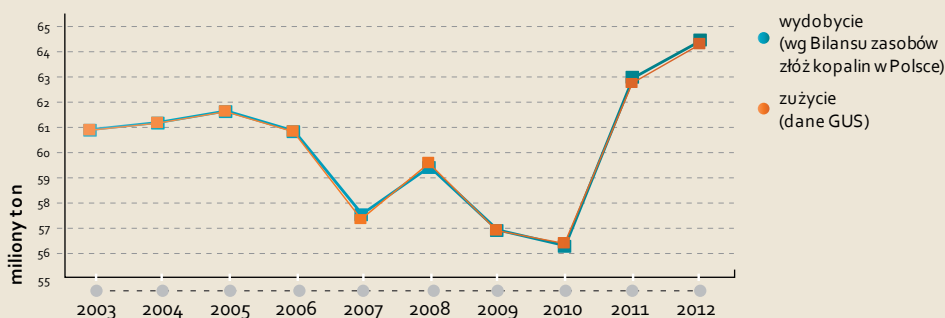
J. Dyląg, 2013 - „Węgle brunatne” w „Bilans zasobów złóż kopalni w Polsce wg stanu na 31 XII 2012 r.” pod red. M. Szuflickiego, A. Malon, M. Tymińskiego. PIG-PIB Warszawa

Mapy opracowano na podstawie informacji przestrzennej zawartej w Systemie Gospodarki i Ochrony Bogactwa Mineralnych MIDAS. PIG-PIB Warszawa

» Można z dużym prawdopodobieństwem założyć, że ze względu na wysoki stopień rozpoznania utworów węglonośnych na obszarze Polski nie ma poważniejszych szans na odkrycie nieznanych dotychczas obszarów węglonośnych, na których występowałyby nieznane dotąd złoża węgla brunatnego o wielkich zasobach, rzędu miliardów ton. Nadal istnieją jednak możliwości odkrycia złóż średnich i małych na obszarach występowania pokładów węgla o znaczeniu ekonomicznym. Poszukiwania nowych złóż mają szczególne znaczenie w szeroko pojętym sąsiedztwie wszystkich istniejących kompleksów górnictwo-energetycznych, których zasoby ulegną wkrótce wyczerpaniu.

3 wydobywanie i zużycie

Wydobywanie i zużycie węgla brunatnego w Polsce w latach 2003-2012



ponad
62%

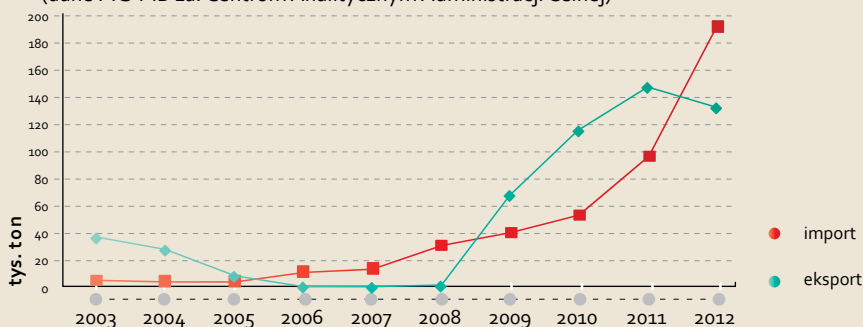
krajowego wydobycia pochodzi ze złóża Bełchatów - największego zagospodarowanego złóża w Polsce - 40,2 mln ton.

» W Polsce rozpoznane zasoby węgla brunatnego mogą, uwzględniając obecny poziom wydobycia **około 60 mln ton / rok**, zapewnić wystarczalność statyczną w okresie ok. **250 lat**

» Zasoby przemysłowe (dotyczące tylko czynnych kopalń) przy obecnym poziomie wydobycia, zapewnią wystarczalność **na okres 19 lat**

4 eksport / import

Eksport i import węgla brunatnego w Polsce w latach 2003-2012 (dane PIG-PIB za: Centrum Analitycznym Administracji Celnej)



import
200
tys. ton rocznie

Wydobywanie węgla brunatnego pokrywa zapotrzebowanie na ten surowiec, stąd też niewielki poziom obrotów handlowych węglem brunatnym. Pomimo tendencji wzrostowej w ostatnich latach nie przekracza on 200 tys. ton rocznie.

5 bariery i ograniczenia

W procesie ewentualnego zagospodarowywania nowych złóż węgla brunatnego występują poważne ograniczenia zewnętrzne, na które składają się:

- » ograniczenia spowodowane brakiem społecznej akceptacji inwestycji
- » ograniczenia spowodowane konfliktem ze środowiskiem naturalnym
- » ograniczenia spowodowane warunkami geologiczno-górnictwymi, wpływającymi na koszt pozyskania surowca
- » ograniczenia spowodowane konfliktem z infrastrukturą na powierzchni złóż
- » ograniczenia spowodowane stanem prawnym własności gruntów

© Państwowy Instytut Geologiczny - Państwowy Instytut Badawczy, Warszawa, 2013

Opracowano na podstawie:

J. R. Kasiński, 2011 - „Węgiel brunatny” w „Bilans perspektywicznych zasobów kopalni Polski wg stanu na 31 XII 2009 r.”

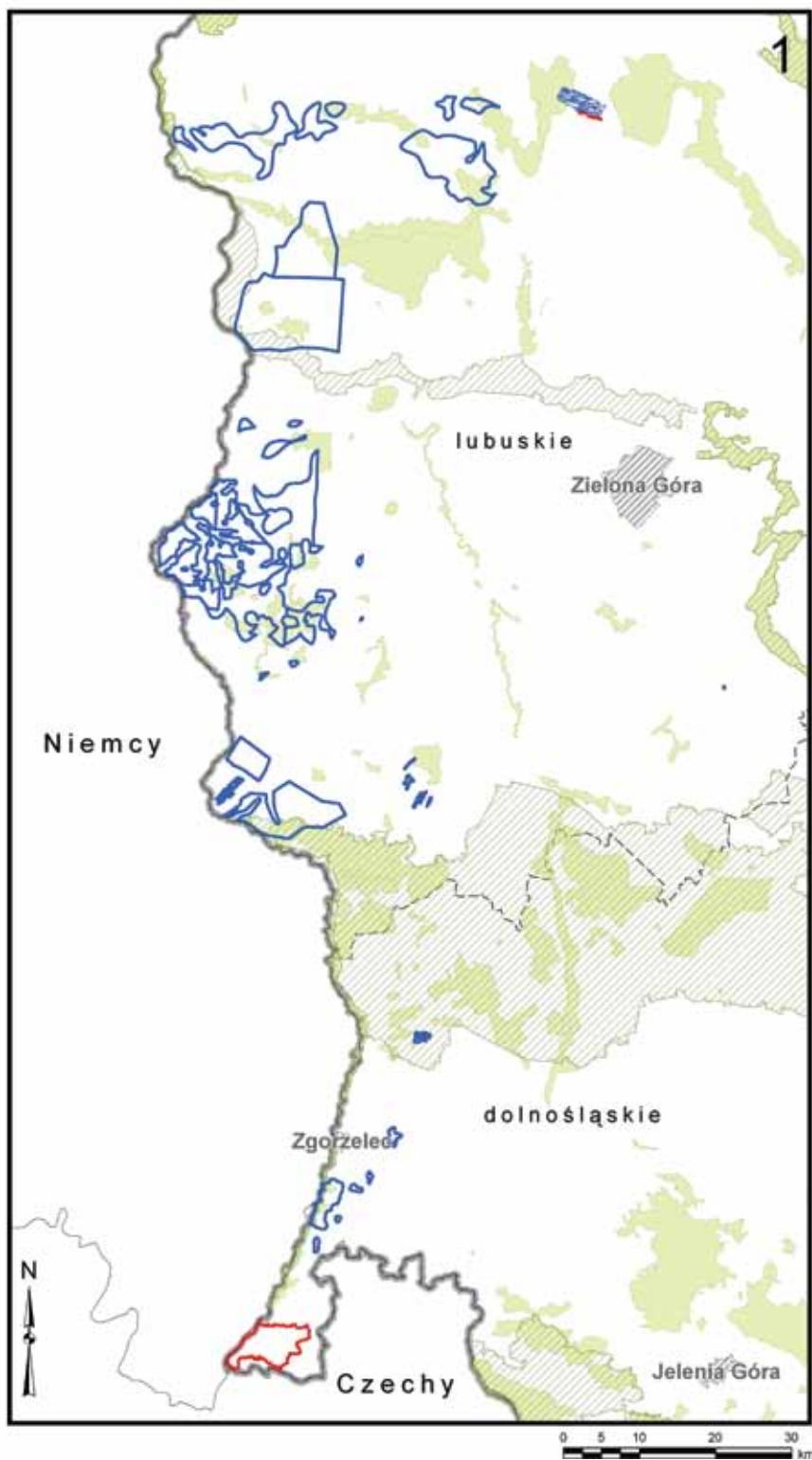
pod red. S. Wołkowicza, T. Smakowskiego, S. Speczika. PIG-PIB Warszawa.

J. Dyląg, 2013 - „Węgle brunatne” w „Bilans zasobów złóż kopalni w Polsce wg stanu na 31 XII 2012 r.” pod red. M. Szufflickiego, A. Malon, M. Tymińskiego. PIG-PIB Warszawa

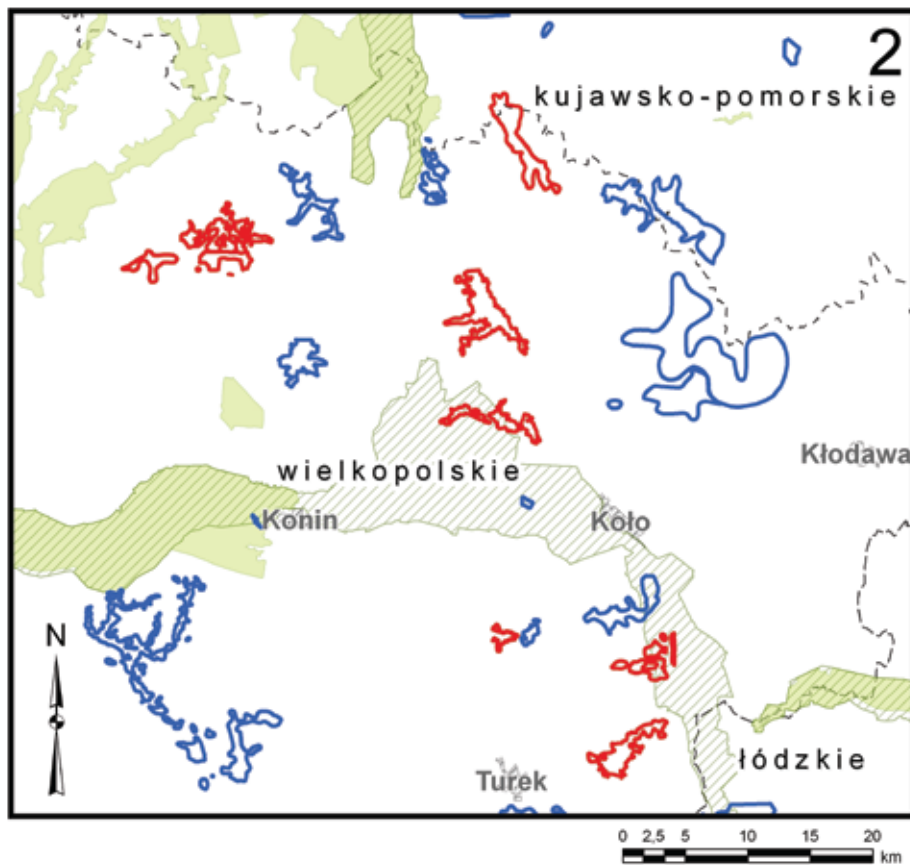
Mapy opracowano na podstawie informacji przestrzennej zawartej w Systemie Gospodarki i Ochrony Bogactwa Mineralnych MIDAS. PIG-PIB Warszawa

6 Złóża węgla brunatnego w Polsce na tle Obszarów Natura 2000

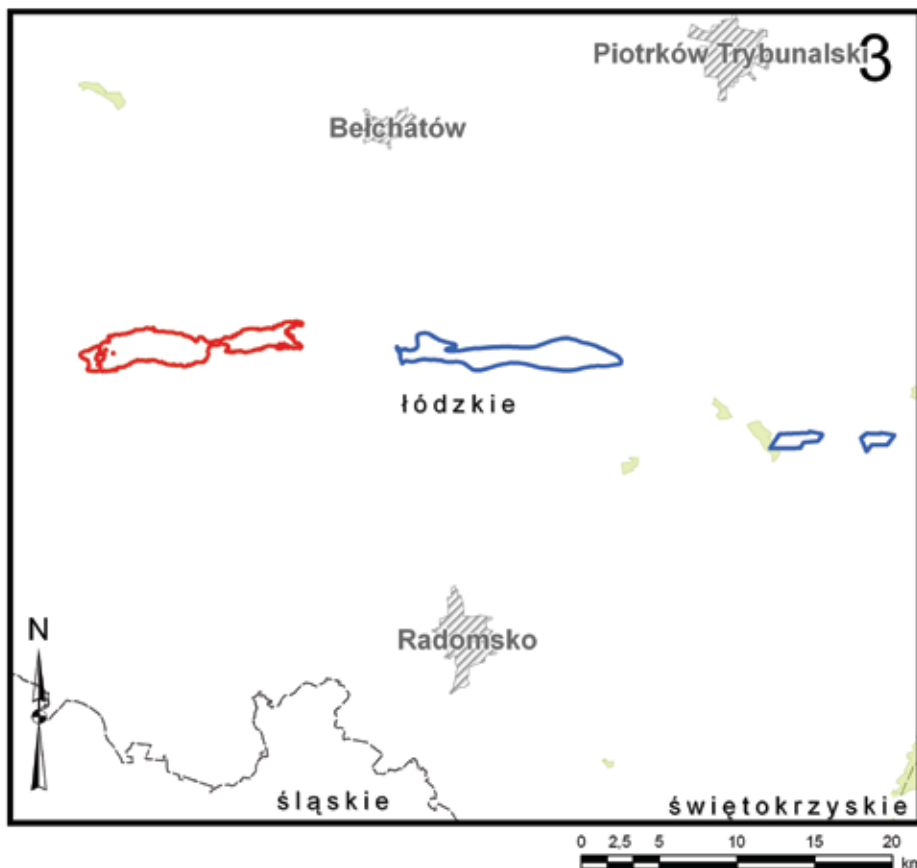
(źródło danych granic złóż kopalin - System Gospodarki i Ochrony Bogactw Mineralnych MIDAS;
źródło danych granic sieci Natura 2000 - Generalna Dyrekcja Ochrony Środowiska)



- Granice złóż eksploatowanych
- Granice złóż nieeksploatowanych
- Specjalne obszary ochrony siedlisk
- Obszary specjalnej ochrony ptaków



- Granice złóż eksploatowanych
- Granice złóż nieeksploatowanych
- Specjalne obszary ochrony siedlisk
- Obszary specjalnej ochrony ptaków



© Państwowy Instytut Geologiczny - Państwowy Instytut Badawczy, Warszawa, 2013

Opracowano na podstawie:

J. R. Kasiński, 2011 - „Węgiel brunatny” w „Bilans perspektywnych zasobów kopalin Polski wg stanu na 31 XII 2009 r.”

pod red. S. Wołkowicza, T. Smakowskiego, S. Speczika. PIG-PIB Warszawa.

J. Dyląg, 2013 - „Węgle brunatne” w „Bilans zasobów złóż kopalin w Polsce wg stanu na 31 XII 2012 r.” pod red. M. Szuffickiego, A. Malon, M. Tymińskiego. PIG-PIB Warszawa

Mapy opracowano na podstawie informacji przestrzennej zawartej w Systemie Gospodarki i Ochrony Bogactwa Mineralnych MIDAS. PIG-PIB Warszawa